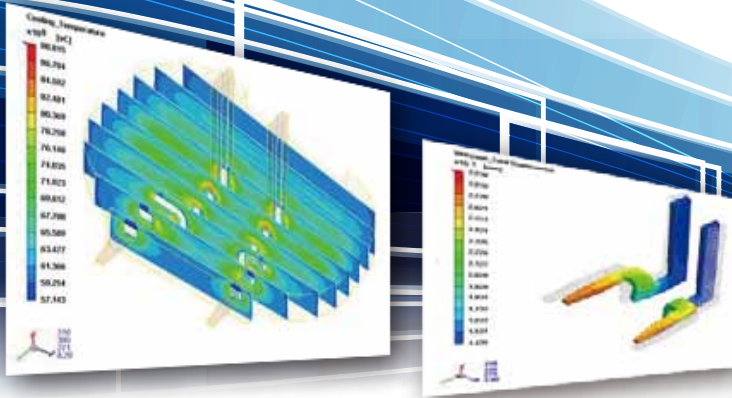


Réalisez facilement
le **surmoulage**
d'un matériau chargé avec
Moldex3D eDesign

Le 19 mars 2014 à 10h00 (Paris)



La diversité des produits moulés par injection peut être augmenté avec le surmoulage. Il apporte non seulement un look frais mais aussi de multiples fonctionnalités à une conception. Cependant, cette méthode a sa propre complexité et problématiques. Les interactions entre le matériau, le moule et les inserts deviennent mystères à résoudre. Grâce à Moldex3D et les outils inclus, nous pouvons très facilement visualiser un processus de surmoulage et prédire les effets cachés sans sortir une pièce du moule.

Dans notre webinaire, nous aimerons partager les connaissances sur ces outils et comment les utiliser au maximum. Ce webinaire vous permettra d'apprendre, d'élargir les horizons et de connaître Moldex3D en détails.

Sujets

- Live demo de la préparation d'une étude
- L'effet des orientations de fibre sur la qualité du produit
- Comparaison des simulations avec ou sans prise en compte des inserts

For any further questions please feel free to contact

Emma Tracz

European Marketing Manager
Moldex3D Europe
emmatracz@moldex3d.com